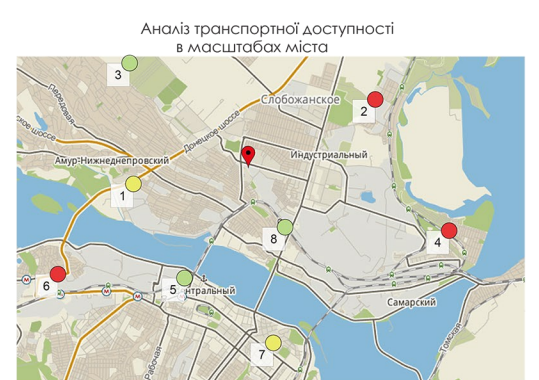
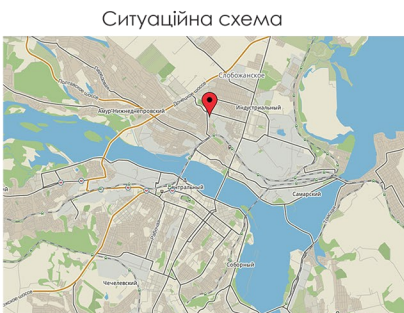
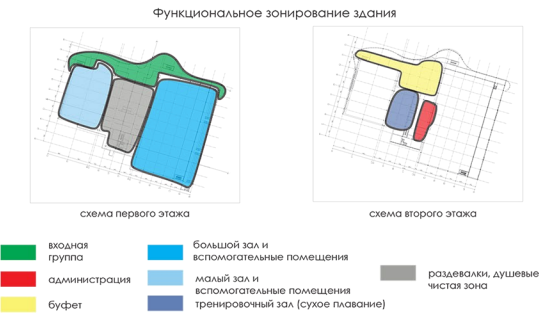
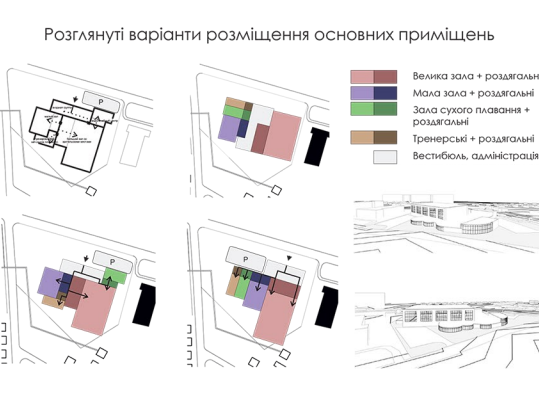
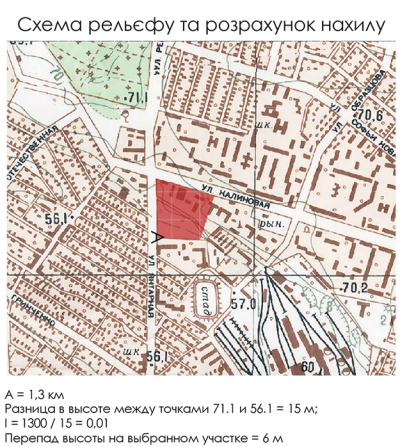
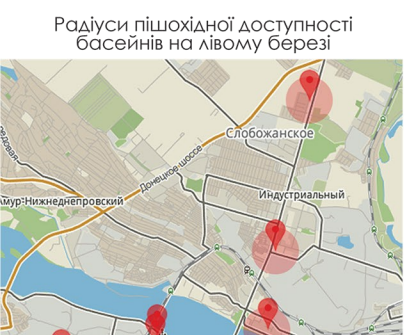
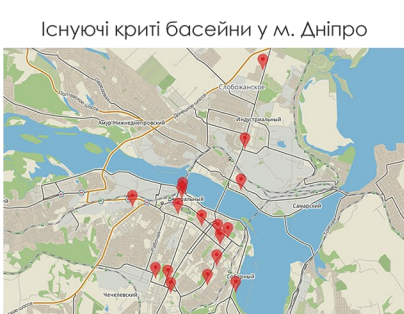


# Спортивний комплекс у місті Дніпро

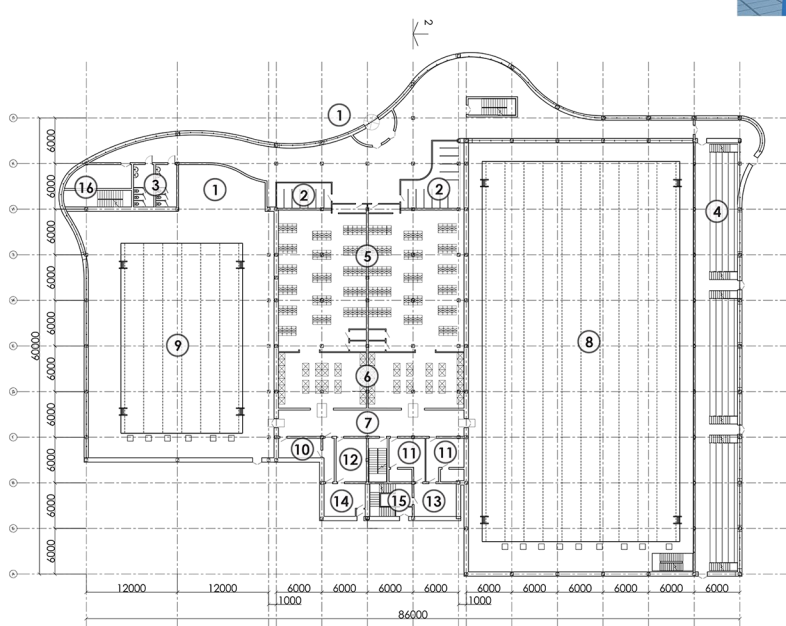


- 1. ж / м Фрунзінський - 25 хв на гр.м. - 15 хв на особистому транспорті
- 2. Солом'янка - 35 хв на гр.м. - 11 хв на особистому транспорті
- 3. ж / м Лаврський 3 - 22 хв на гр.м. - 8 хв на особистому транспорті
- 4. ж / м Північний - 35 хв на гр.м. - 15 хв на особистому транспорті
- 5. Привокзальна площа - 27 хв на гр.м. - 16 хв на особистому транспорті
- 6. ж / м Червоної Кмінь - 40 хв на гр.м. - 14 хв на особистому транспорті
- 7. Центральний район - 30 хв на гр.м. - 15 хв на особистому транспорті
- 8. вул. Воронцова - 19 хв на гр.м. - 9 хв на особистому транспорті

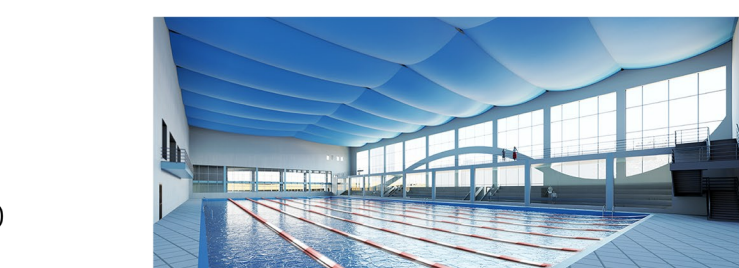
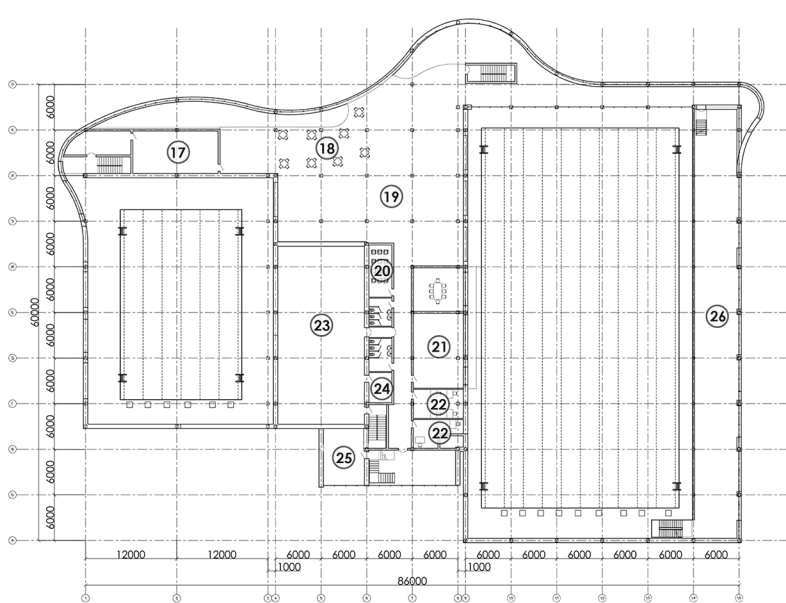


- 1. Вхід для відвідувачів та займаючихся
- 2. Вхід для адміністрації та персоналу
- 3. Зал із басейном для змагань
- 4. Зал із басейном для тренувань
- 5. Парковка
- 6. Зелений насаджень
- 7. Зупинка громадського транспорту

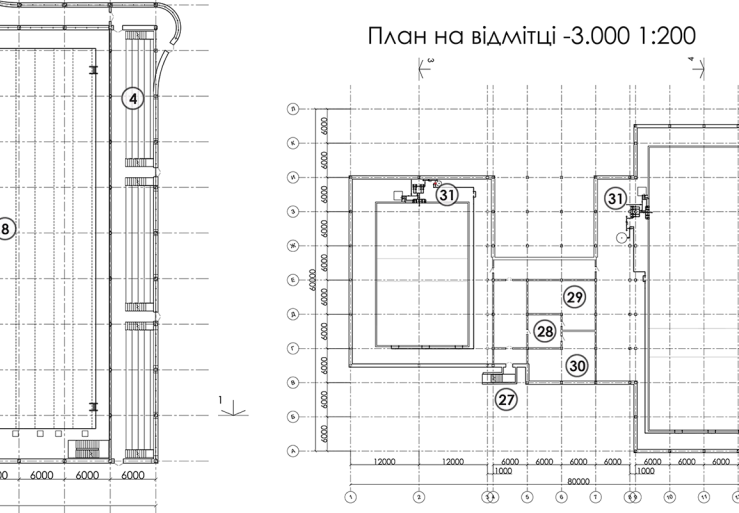
План на відмітці 0.000 1:150



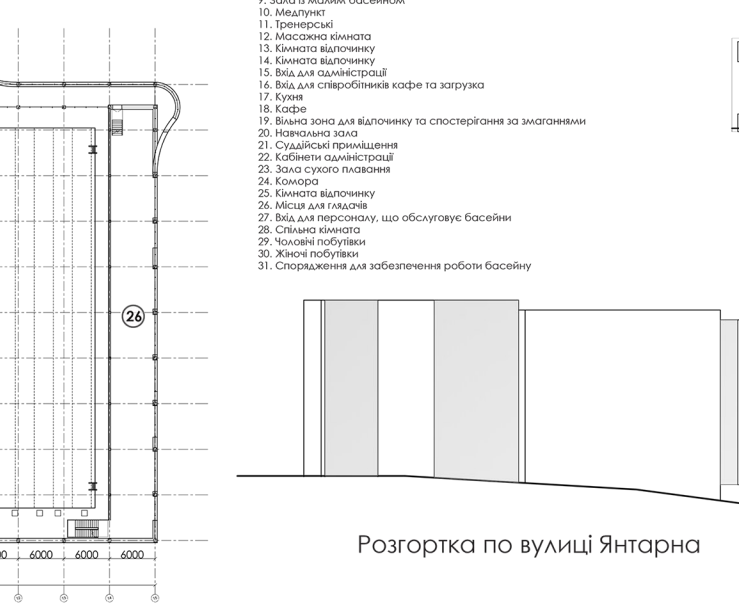
План на відмітці 3.300 1:150



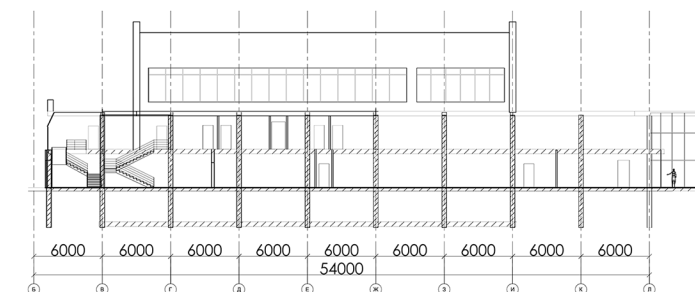
План на відмітці -3.000 1:200



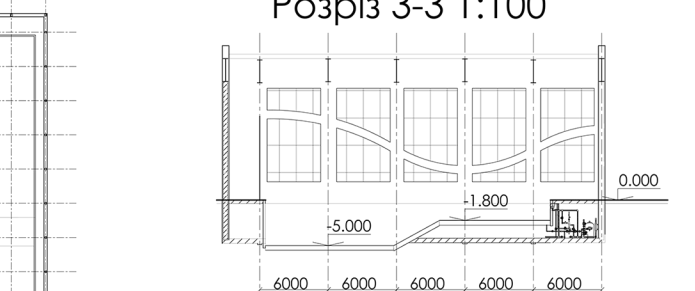
Розгортка по вулиці Янтарна (Unfolded view along Yantarna Street)



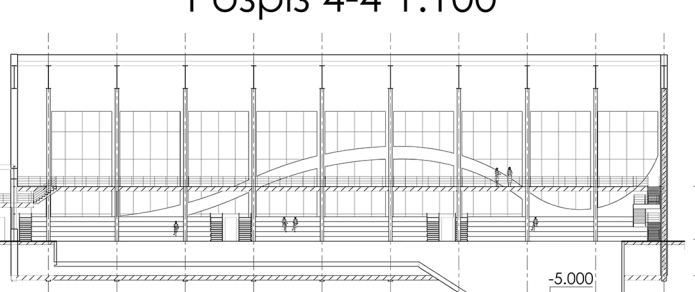
Розріз 2-2 1:100 (Section 2-2 1:100)



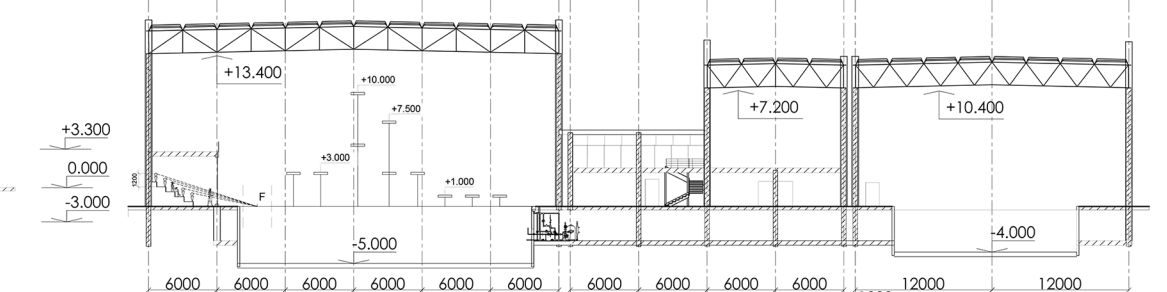
Розріз 3-3 1:100 (Section 3-3 1:100)



Розріз 4-4 1:100 (Section 4-4 1:100)



Розріз 1-1 1:100 (Section 1-1 1:100)



Вид із 9-ти поверхового дому навпроти (по вул. Калиновій) (View from a 9-story house opposite (along Kalynova Street))



Вид з перехрестя Калинова - Янтарна (View from the intersection of Kalynova - Yantarna)

Виконала студентка 6-го курсу, групи АБС-15-4с Степка А. В., Консультант Гріманов А.О.